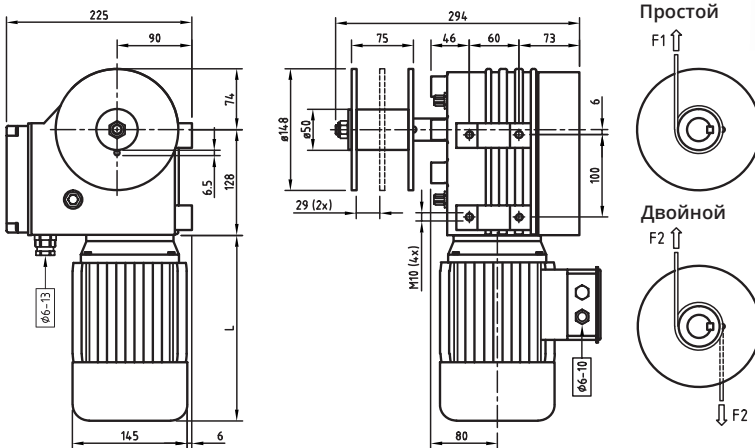


MR1

Однофазный мотор-редуктор

ДЕТАЛЛИ

- Грузоподъёмность 500 кг прямой тягой и 1000 кг с подъёмным механизмом.
- Потенциометр показывает положение окна.
- Имеет 2 концевых выключателя.



ТЕХНИЧЕСКИЕ ХАРАКТЕРИСТИКИ

Описание	230 Volt • 1~ • 50 Hz						Шкив или барабан		
	T [Nm]	n [rpm]	P [kW]	I [A]	L [mm]	m [kg]	D [mm]	Тип груза	Максимальный вес брутто [N]
MR1, 230V, 1~, Ø50 простой шкив	200	2.6	0.37	3.2	220	30	50		4000 = F1
MR1, 230V, 1~, Ø50 двойной шкив	200	2.6	0.37	3.2	220	30	50		5800 = 2x F2 (2x 2900)